

Criminele Families



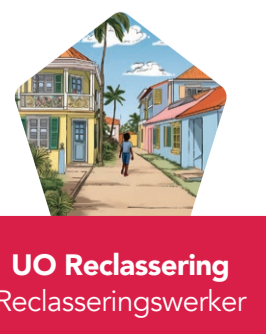
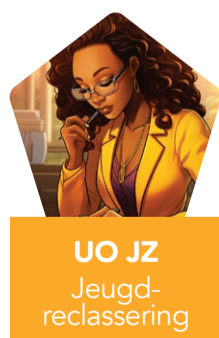
Definitiebepaling

Families waar sprake is van een intergenerationele overdracht van een pro-criminele houding tussen familieleden, welke aangeleerd, gestimuleerd en/of gedoogd wordt en welke heeft geleid tot het veelvuldig (tussen 10 en 15 keer in vijf jaar tijd) in aanraking komen met politie of justitie.

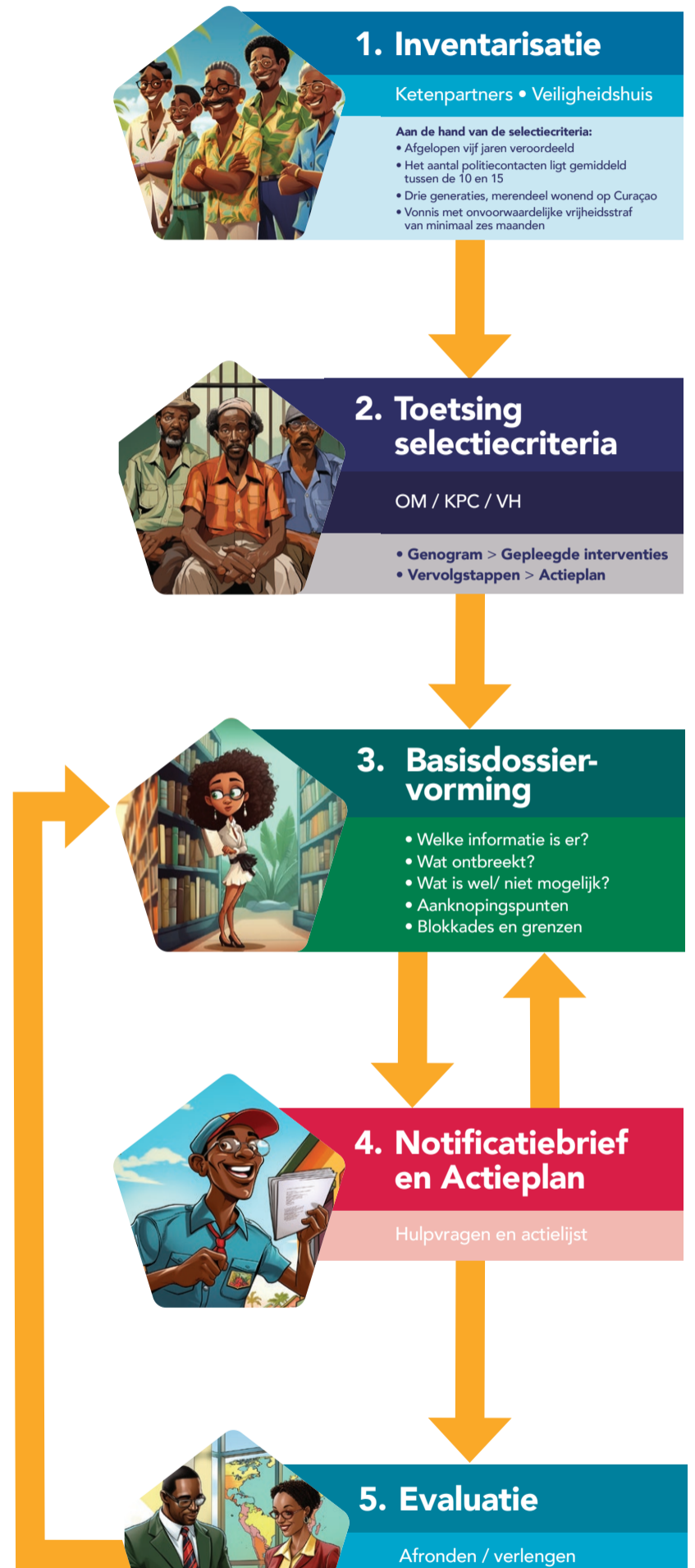
Werkwijze van het thema

- De participerende partners brengen een actuele casus in via de procesreggisseur, waarbij minstens één jongere in behandeling of onder begeleiding is bij één van de samenwerkende organisaties.
- Eenmaal positief getoetst (voldoet aan de selectiecriteria) door het OM en de KPC, wordt de ingebrachte casus op de agenda geplaatst voor casusoverleg.
- Tijdens het casusoverleg wordt een inventarisatie gemaakt van wat er allemaal bekend is aan informatie over de geselecteerde familie betreffende onder andere de familiesituatie, de heersende hulpvragen en de eventueel al geboden hulpverlening.
- Aan de hand van deze informatieverzameling, wordt het basisdossier samengesteld.
- Via een notificatiebrief wordt een familielid uitgenodigd voor (telefonisch) gesprek met de medewerker Veiligheidshuis.
- Met de informatie verkregen uit dit gesprek en uit het basisdossier worden de volgende punten uitgewerkt o.a. hulpvragen, het genogram van de familie, de gepleegde interventies, de doelen, de vervolgstappen alsook het actieplan.

Structurele vertegenwoordigers op uitvoeringsniveau



Stroomschema



Contact

Wilt u weten of uw casus thuishoort in het Zorg- en Veiligheidshuis Curaçao? Neem contact met ons op via telefoonnummer +5999 663 2803

